

**UNIVERSIDAD NACIONAL
“SAN LUIS GONZAGA” DE ICA
FACULTAD DE ENFERMERÍA**

**TOMA DE DECISIONES Y
LIDERAZGO DE LA ENFERMERA EN
EL EQUIPO MULTIDISCIPLINARIO**

LIC. ROSA HERNANDEZ ONOFRA

LUGAR Y VALOR DE LA ENFERMERIA PARA LA SOCIEDAD ACTUAL

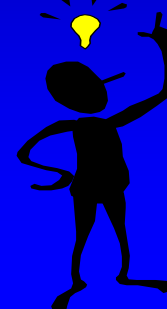
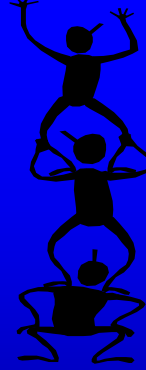
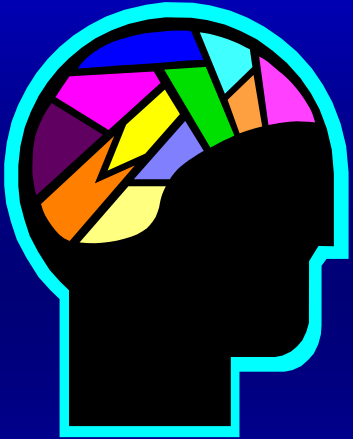


La atención de la salud, constituye un espacio donde las enfermeras tienen innumerables oportunidades de contribuir al mejoramiento de la calidad de vida

DESAFIO

Razones para pensar que este grupo ocupacional esta llamado a tomar posicion al respecto:

1. Magnitud del grupo
2. Diversidad de conocimientos y capacidades
- 3.- Situaciones de salud – enfermedad que las enfermeras atienden
4. Tarea humanitaria
5. Introduccion de modelos de practica, ensenanza y organizacion



DESAFIOS

PRACTICO

Esfuerzo operativo por generar procesos de transformacion de los servicios de salud en modelos mas eficaces

TEORICO – EPISTEMIOLOGICO

Que anime a las enfermeras a discutir las bases filosoficas de la enfermedad

ETICO – POLITICO

que posicionen a las enfermeras a favor de la vida y el desarrollo humano

PROBLEMAS QUE EMERGEN DE LA PRACTICA

Inadecuacion del ejercicio profesional

Falta de identidad profesional

Falta de reconocimiento de la labor

Falta de analisis criticos a tendencias en las presentaciones de salud

Es una poblacion predominantemente femenina

Desequilibrio entre enfermera auxiliar y enfermera medico- poblacion

Deficiencia de equipos y suministros

Bajos salarios



Perspectivas de la práctica de enfermería para el futuro

1. Ampliación de su rol que posibilite su actuación en instituciones tradicionales y aquellas que están subutilizadas como escuelas, industrias y trabajos domiciliarios.
2. Participación en la definición de políticas en los servicios de salud
3. Nueva composición tecnológica del equipo de salud

Perspectivas de la práctica de enfermería para el futuro

- 4.- Preparación y administración de los recursos humanos en enfermería y considere:
 - reestructuración curricular, basado en el nuevo concepto de salud
 - Perfeccionamiento docente.
 - Establecimiento de programas de educación continua.
- 5.- Participación en el desarrollo científico y tecnológico.
- 6.- Reglamentación frente a práctica, que le permita ejercer su rol para el próximo milenio.

CREANDO UNA VISIÓN PARA LA ENFERMERÍA DEL FUTURO

Podemos considerar el futuro en tres perspectivas:

Futuro probable; que ocurra si no cambiamos nada

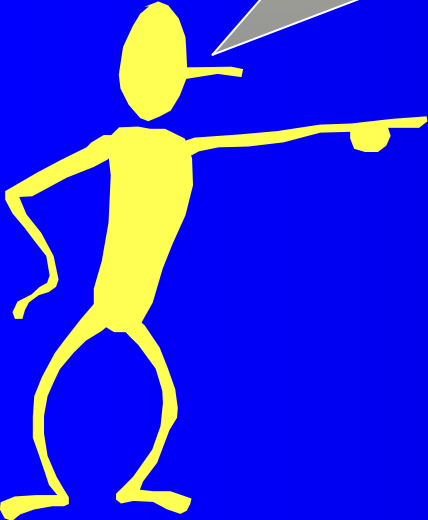
Futuro posible; ocurrirá dependiendo de cuales alternativas se escoja

Futuro preferido; tiene gran posibilidad de ocurrir si lo creamos al proposito



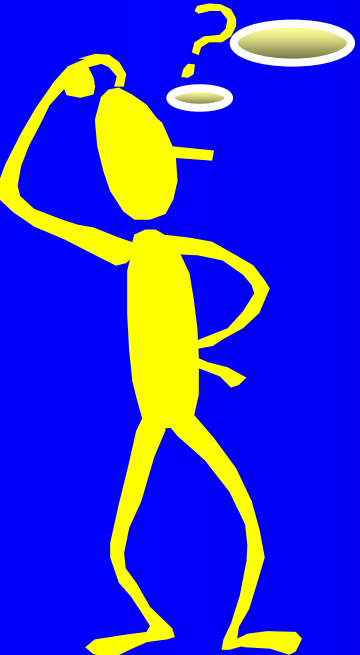
CREANDO UNA VISIÓN PARA LA ENFERMERÍA DEL FUTURO

Una visión ideal del proceso para crear una visión de lo ideal sería hacerlo paso a paso:

- 
- Primero, crear una visión para la enfermeria
 - Luego conociendo que hay diferencias regionales, crear visiones para estas regiones
 - Luego creariamos una visión de enfermeria para nuestro pais

CREANDO UNA VISIÓN PARA LA ENFERMERÍA DEL FUTURO

¿cómo lograr que esta visión se convierta en realidad?



- Primero el rol principal que es la atención diaria
- Tambien los roles de promoción de salud y prevención de enfermedades
- Tercero, el rol de planificacion y desarrollo de sistemas sanitarios.
- El rol como particioantes en el desarrollo de las políticas relacionadas a la salud

REFLEXIÓN FINAL

La necesidad de que la formación y la práctica de enfermería se asiente en una sólida base ética y de valores, incorporando los deberes de las nuevas corrientes como la bioética de modo que le permita actuar con libertad, con juicio crítico y reflexivo para defender y respetar la vida y la dignidad de las personas confiadas a nuestro cuidado